

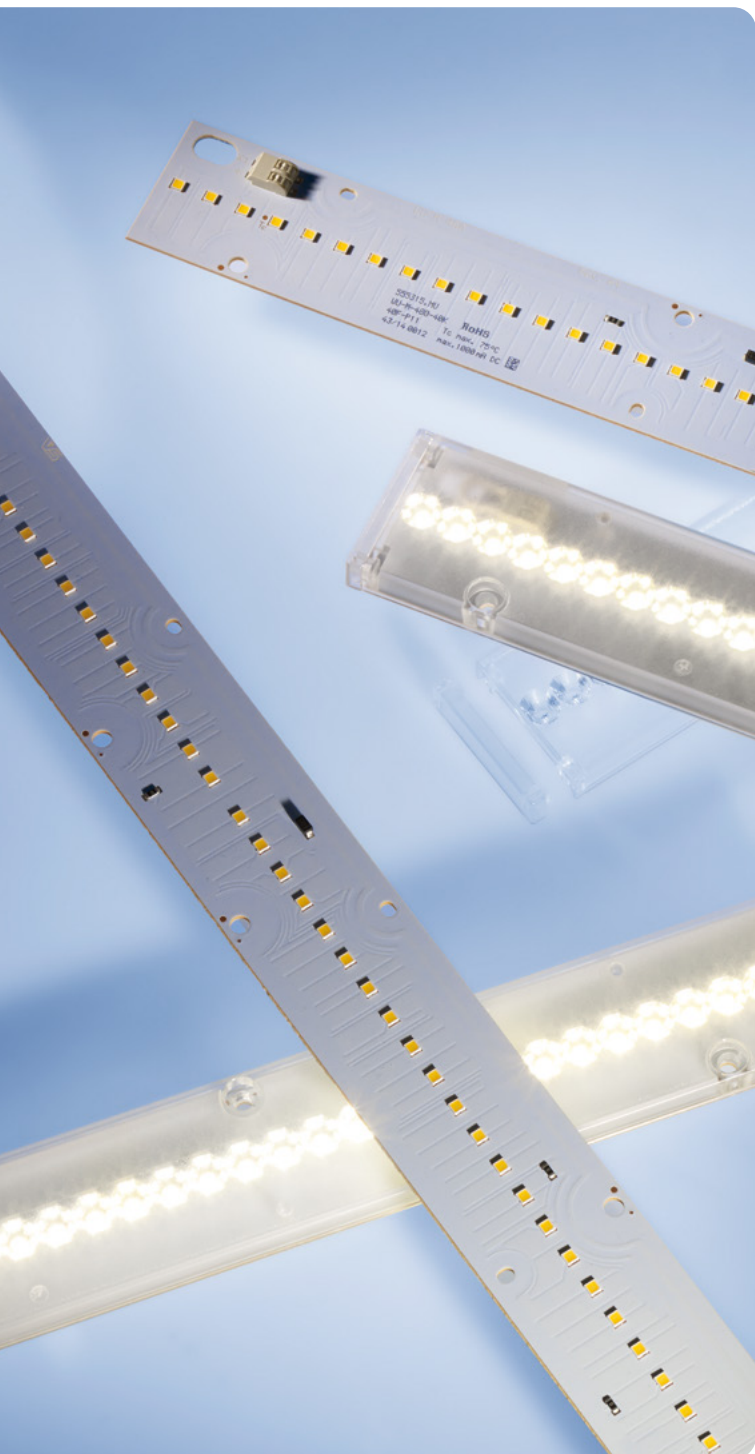
BEFESTIGUNGS- KLIPSE UND SPREITZNIETEN



BEFESTIGUNGSKLIPSE UND SPREITZNIETEN

Zur schraubenlosen sicheren Befestigung von LED-Modulen und Optiken

Es stehen Befestigungsklipse zur Verfügung, die eine schnelle und sichere Befestigung der LED-Platine oder auch der LED-Platine zusammen mit der Optik im Leuchtgehäuse ermöglichen.



Befestigungsklipse und Spreitznieten

- **SCHRAUBENLOSE BEFESTIGUNG**
- **SCHNELLE UND EINFACHE HANDHABUNG**
- **HOCHWERTIGES MATERIAL**

Befestigungsklipse für LED-Platinen

Zur schraubenlosen Befestigung der LED-Platinen auf Leuchtenblechen

Der Einspannbereich (MT) setzt sich aus der Platinenstärke (PCB) + Leuchtenblechdicke (Metal sheet) zusammen.

Material: PC, weiß (UL-94 V-2)

Für Platinen-Befestigungsl Lochdurchmesser:

Ø 4,1–4,5 mm

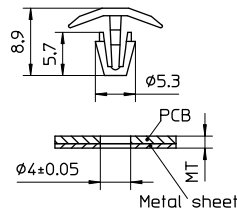
Einspannbereich (MT): 2,1–2,6 mm

Gewicht: 0,2 g

Verp.-Einh.: 1000 St. (.11 = 10.000 St.)

Typ: 98050

Best.-Nr.: 562870



562870

Material: PA, natur (UL-94 V-2)

Vibrationsfeste Ausführung

Für Platinen-Befestigungsl Lochdurchmesser:

Ø 3,4 mm

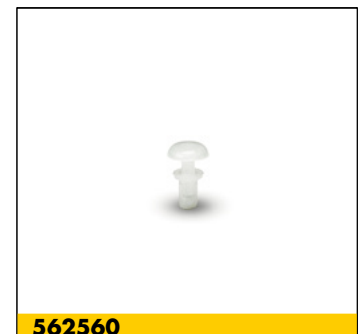
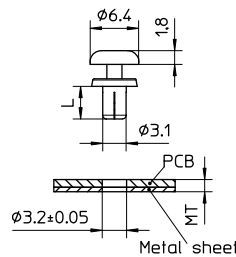
Einspannbereich (MT): 2–2,8 mm

Gewicht: 0,2 g

Verp.-Einh.: 1000 St.

Typ: 98010

Best.-Nr.: 562560



562560

Material: Metallklammer mit Silikon-Pad

Für Platinen-Befestigungsl Loch: 4,3–4,8 mm

Ausschnitt im Leuchtenblech: 3,7x3,7 mm

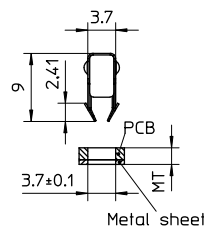
Einspannbereich (MT): 1,5–3,6 mm

Gewicht: 0,2 g

Verp.-Einh.: 2000 St.

Typ: 99000

Best.-Nr.: 558363



558363

Die Werte in diesem Datenblatt können sich aufgrund technischer Innovationen verändern und werden ohne gesonderte Benachrichtigung vorgenommen.

Befestigungsspreitznieten für Optiken bzw. Abdeckungen gemeinsam mit der LED-Platine

Zur schraubenlosen Befestigung der Optik bzw. Abdeckung gemeinsam mit der LED-Platine auf dem Leuchtenblech

Vibrationsfeste Ausführung

Material: PA, natur (UL-94 V-2)

Für Platinen-Befestigungsl Lochdurchmesser: $\varnothing 4,1$ mm

Der Einspannbereich (MT) setzt sich für Optiken aus der Platinenstärke (PCB) + Optikstärke (O) + Leuchtenblechdicke (Metal sheet) und für Abdeckungen aus der Platinenstärke (PCB) + Leuchtenblechdicke (Metal sheet) zusammen.

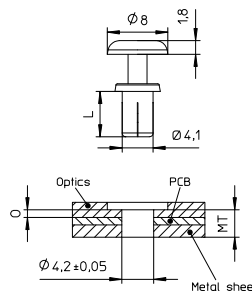
Gewicht: 0,2 g

Verp.-Einh.: 1000 St.

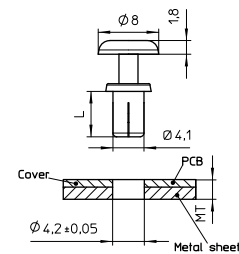


Typ	Best.-Nr.	Für Einspannbereich (MT) mm	Länge (L) mm
98005	570529	1,7–2,5	4
98004	569408	4,5–5,5	7
98001	562557	5,5–6,5	8
98002	562558	6,5–7,5	9
98003	562559	7,5–8,5	10

Für Optiken



Für Abdeckungen



Materialstärken der VS-Optiken

Optik-Typ	Materialstärke (O) (mm)
963	2,4
988	4,6
994	3,5
995	4,55

Die Werte in diesem Datenblatt können sich aufgrund technischer Innovationen verändern und werden ohne gesonderte Benachrichtigung vorgenommen.